

La tua futura casa modulare in legno

Una sostenibile realtà

Laube Home
Chiavi in mano, da:
499'000.-

Per maggiori informazioni
e una consulenza senza impegno
non esitate a contattarci.

Ruben Veronese, Responsabile vendita
tel. +41 79 309 83 02
info@LAUBE-sa.ch

LAUBE
home



Lo standard su misura

LAUBE Home è una casa prefabbricata, modulare, costruita in legno e rivestita secondo i gusti del cliente, offerta ad un prezzo fisso e con un listino chiaro per le personalizzazioni. Tutte le case LAUBE Home rispettano lo standard Minergie e su richiesta è possibile ricevere la certificazione.

Perché una casa modulare prefabbricata?

L'elevato costo dei terreni, le difficoltà ed i costi relativi ad un progetto personalizzato per una costruzione tradizionale, rendono sempre più conveniente la scelta della casa prefabbricata, soprattutto in legno.

Oggi le moderne tecnologie consentono di raggiungere superiori standard costruttivi e di isolamento, garantendo al contempo costi definiti e tempi di costruzione più brevi. Grazie alla progettazione e alla modularità, è possibile personalizzare un progetto senza aumentare troppo i costi, adattandolo alle proprie necessità, ma godendo dei vantaggi derivanti dai moduli prefabbricati, senza prolungamento dei tempi di costruzione.

Il valore aggiunto di LAUBE Home?

Oltre a quanto già espresso, la casa LAUBE Home presenta un vantaggio unico anche dopo la vendita:

- Un solo prezzo ed un solo referente
- Garanzia che tutte le imprese fornitrici dei servizi specializzati e delle parti accessorie sono ubicate in Ticino
- LAUBE stessa assume a larghissima maggioranza forza lavoro residente ed è ben radicata nel territorio
- LAUBE è l'unica azienda ticinese a fornire una casa prefabbricata in legno chiavi in mano ad un prezzo predefinito offrendo la garanzia su tutti i lavori e gli impianti
- LAUBE, coordinando il lavoro di tutti gli specialisti locali che lavorano sotto la propria direzione, riesce ad ottimizzare i tempi, ridurre gli sprechi e garantire un lavoro accurato



Qual è il processo di acquisto?



Dopo la scelta del terreno, LAUBE segue il cliente già dalle fondamenta. Se il progetto della casa sarà quello standard non ci saranno costi aggiuntivi. Dal catalogo si sceglieranno le eventuali personalizzazioni, i rivestimenti interni ed esterni, il livello Minergie, i pannelli solari e fotovoltaici, i sistemi di domotica avanzata e la ventilazione ad aria dolce, solo per fare degli esempi. Prima ancora di firmare il contratto di acquisto, il cliente saprà il costo esatto chiavi in mano della propria casa ed i tempi di consegna. L'architetto dedicato si occuperà della domanda di costruzione, coordinato da LAUBE ed in diretto contatto con il cliente.

Qual è il processo di costruzione?



Sia che si tratti di una nuova costruzione o l'integrazione con strutture esistenti, LAUBE si occupa di tutto, dalla fondazione alle finiture; seguendo tutte le fasi della costruzione, coordina tutti gli specialisti coinvolti (progettisti, tecnici, posatori, ecc), senza che il cliente si debba occupare o preoccupare di nulla. Tutte le imprese di cui LAUBE si avvale sono ticinesi, quindi può intervenire in tempi brevi grazie ad una profonda conoscenza del territorio, offrendo assistenza anche dopo la garanzia.

Scegliete la vostra configurazione personale

LAUBE Home è una casa prefabbricata in legno a struttura modulare, che il cliente può rifinire ed accessoriare a piacere, progettata in modo ottimale per massimizzare gli spazi.

	incluso	opzione
Progettazione		
Allestimento documentazione domanda di costruzione (1 variante)	•	
Calcoli statici secondo norma SIA	•	
Label Minergie		•
Label Minergie P / A / ECO		•

	incluso	opzione
Lavori preparatori		
Preparazione del terreno		•
Platea di fondazione	•	
Allacciamenti alle condotte pubbliche		•
Ponteggi	•	

	incluso	opzione
Logistica		
Trasporti con autocarro	•	
Sollevamento con autogru	•	
Sollevamento con elicottero		•

	incluso	opzione
Prefabbricato		
Pareti coibentate intonacate bianche	•	
Solai e soffitti in abete a vista		•
Solai e soffitti rivestiti a gesso		•

	incluso	opzione
Facciate		
Intonacate	•	
Legno		•
Swisspearl		•
Serramenti in pvc bianco	•	
Serramenti in legno		•
Serramenti in legno/alluminio		•
Serramenti in alluminio		•
Lamelle esterne elettriche	•	
Parapetti in acciaio zincato	•	
Parapetti in vetro		•

Consegna massima flessibilità chiavi in mano

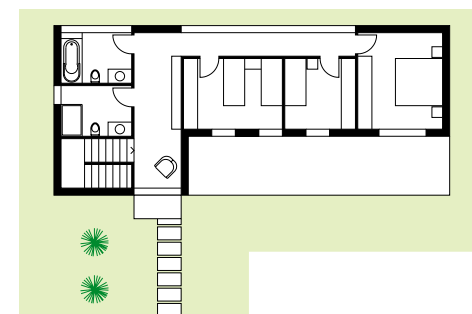
	incluso	opzione
Tetto		
Manto impermeabile sintetico	•	
Lattoneria in inox o rame	•	
Tetto a falde		•
Collettori solari		•
Pannelli fotovoltaici		•
Copertura entrata		•
Copertura terrazzo		•
Autorimessa		•

	incluso	opzione
Pavimenti		
Ceramica		•
Parquet		•
Scala con rivestimento in legno		•
Scala con rivestimento in ceramica	•	
Bordo perimetrale in ghiaietto		•
Terrazzo con rivestimento a doghe sintetiche		•

	incluso	opzione
Impianti		
Impianto elettrico		•
Citofono		•
Allacciamenti per trasmissione dati (TV, web)		•
Domotica		•
Allarme		•
Impianto idrico interno	•	
Apparecchiature sanitarie bianche	•	
Termo pompa aria-acqua	•	
Distribuzione con serpentine	•	
Ventilazione aria dolce		•
Cucina		•
Armadi a muro		•
Camino a legna		•



Piano terreno	
disimpegno zona comune	20.6 m ²
atrio d'entrata e guardaroba	12.0 m ²
cucina, soggiorno open space	46.5 m ²
servizio	3.6 m ²
locale tecnico e lavanderia	9.3 m ²
terrazza	28.0 m ²



Primo piano	
disimpegno zona comune	20.6 m ²
servizio con doccia	6.5 m ²
servizio con vasca da bagno	6.5 m ²
camera matrimoniale	14.8 m ²
seconda camera	12.6 m ²
terza camera	9.0 m ²

Dimensioni complessive	
Lunghezza	16.8 m
Larghezza	7.2 m
Altezza	5.9 m
Superficie lorda	186.4 m ²
Superficie netta	158.0 m ²
Volume lordo	550.0 m ³

Perché il progetto LAUBE Home

LAUBE è attiva sul mercato ticinese da 70 anni, inizialmente specializzata nei tetti e nelle coperture in generale, una competenza che le ha permesso di sintetizzare la propria identità con il motto "Un tetto è tutto". In questi decenni, LAUBE non si è solo distinta per qualità e serietà, ma per aver soddisfatto i bisogni di una clientela molto esigente, estendendo il proprio raggio d'azione verso altri settori della costruzione.

Curando la realizzazione di opere complesse, soprattutto in legno, LAUBE ha compreso che il mercato aveva bisogno di una casa modulare, prefabbricata, che potesse essere acquistata con semplicità, chiavi in mano, senza sorprese, ad un costo predefinito trasparente e chiaro, con tempi di realizzazione rapidi.

La mancanza di tempo che affligge la nostra società, gli imprevisti sempre in agguato quando si affronta la complessità della costruzione di una nuova casa, nonché la ridotta propensione al rischio da parte della clientela, hanno indotto LAUBE a concepire il nuovo prodotto LAUBE Home.



LAUBE è un'azienda ticinese, attiva dal 1939, che unisce tutti i vantaggi dell'impresa familiare a quelli di una moderna struttura all'avanguardia, ed è specializzata nella produzione di prefabbricati in legno, case modulari, servizi di carpenteria, coperture e lattoneria. L'impostazione familiare rende l'azienda trasparente, eticamente impegnata per il benessere del cliente e dell'ambiente, solida e capace di garantire un servizio accuratamente personalizzato. La struttura aziendale moderna la rende costantemente all'avanguardia nella continua ricerca di materiali innovativi, nel rispetto delle regolamentazioni e degli standard energetici (quali Minergie), nell'individuazione di tecnologie dei materiali e tecniche di produzione che permettano di ridurre i costi ed i tempi di produzione a tutto vantaggio del cliente. E' attiva in tre sedi (Biasca, Losone e Melano) ed impiega 100 persone, contribuendo alla crescita economica del Cantone.

LAUBE

Un tetto... è tutto

Carpenteria
Copertura tetti
Fotovoltaico
Lattoneria e Impermeabilizzazione
Facciate ventilate
Lavori speciali
Case modulari
Calcoli statici e consulenza

LAUBE sa
Biasca - Losone - Melano
Tel. 091 873 95 95
www.LAUBE-sa.ch