

# Ihr zukünftiges Fertighaus aus Holz Eine nachhaltige Realität

**Laube Home**  
Fragen Sie jetzt nach  
einem Angebot!

Bitte kontaktieren Sie uns für  
weitere Infos und eine unverbindliche  
Beratung!

Ruben Veronese, Verkaufsleiter  
Tel. +41 79 309 83 02  
info@LAUBE-sa.ch

**LAUBE**  
home



## Standard nach Mass

LAUBE Home ist ein vorgefertigtes, aus Holz gebautes und nach den Wünschen des Kunden verkleidetes Fertighaus, das zu einem Festpreis und mit einer übersichtlichen Liste mit Personalisierungsmöglichkeiten angeboten wird. Alle LAUBE Home Häuser sind Minergie-Standard; auf Anfrage ist es möglich, die Zertifizierung zu erhalten.

### Warum sollte man ein vorgefertigtes Fertighaus wählen?

Die hohen Grundstückspreise, die Schwierigkeiten und Kosten im Zusammenhang mit einem Haus in traditioneller Bauweise machen die Entscheidung für ein vorgefertigtes Haus, vor allem aus Holz, immer attraktiver.

Heutzutage können dank moderner Techniken hohe Bau- und Isolationsstandards erzielt werden, die feste Kosten und kürzere Bauzeiten garantieren. Dank der Planung in Modulbauweise lässt sich ein Entwurf personalisieren, ohne dass die Kosten zu sehr in die Höhe getrieben werden, und das Projekt kann so an die eigenen Bedürfnisse angepasst werden; zugleich kann man aber auch die Vorteile vorgefertigter Module ohne eine Verlängerung der Bauzeit nutzen.

### Der Mehrwert von LAUBE Home

Darüber hinaus bietet das LAUBE Home Haus auch nach dem Kauf einmalige Vorteile:

- Ein Preis, ein Ansprechpartner
- Die Garantie, dass alle Zulieferer für Fachdienstleistungen und Zubehörteile ihren Sitz im Tessin haben.
- LAUBE selbst beschäftigt überwiegend inländische Arbeitskräfte und ist in der Region fest verwurzelt.
- LAUBE ist der einzige Tessiner Betrieb, der ein schlüsselfertiges, vorgefertigtes Holzhaus zum Festpreis anbietet und Garantien auf alle Arbeiten und Anlagen gibt.
- LAUBE übernimmt die Koordination aller lokalen Fachleute, die unter seiner Leitung arbeiten, stimmt Termine ab, reduziert Abfälle und garantiert eine akkurate Arbeit.



## Wie läuft der Kauf ab?



Nach Auswahl des Grundstücks unterstützt LAUBE den Kunden bereits ab den Arbeiten für das Fundament. Handelt es sich um ein Standard-Haus, entstehen keine zusätzlichen Kosten. Aus dem Katalog können die eventuellen Personalisierungen, die Innen- und Aussenverkleidungen, die Minergie-Stufe, die Solar- und Photovoltaikzellen, die modernen Haustechniksysteme und die Belüftungssysteme ausgewählt werden, um nur einige Beispiele zu nennen. Noch vor Unterzeichnung des Kaufvertrags wird der Kunde über die genauen Kosten und Fristen für die schlüsselfertige Übergabe seines Hauses informiert. Der zuständige Architekt kümmert sich um die Baugenehmigung, die von LAUBE im direkten Kontakt mit dem Kunden koordiniert wird.

## Der Bauprozess



Egal, ob es sich um einen Neubau oder um einen Anbau an vorhandene Bauten handelt, LAUBE kümmert sich um alles, vom Fundament bis hin zum Ausbau; LAUBE überwacht sämtliche Bauphasen, koordiniert alle beteiligten Fachleute (Planer, Techniker, Estrichleger, usw.): Der Kunde muss sich um nichts kümmern! Alle Betriebe, die LAUBE einsetzt, sitzen im Tessin und so sind Arbeiten innerhalb kürzester Zeit möglich, dank gründlicher Kenntnisse des Gebiets. So ist auch nach der Garantiezeit Unterstützung möglich.

## Wählen Sie Ihre persönliche Konfiguration aus

LAUBE Home ist ein vorgefertigtes Holzhaus in moderner Modulbauweise, das vom Kunden nach Belieben verändert und ausgestattet werden kann und das den Raum auf optimale Weise nutzt.

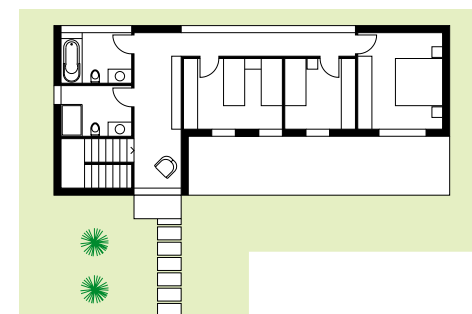
	Einschliesslich	Option		Einschliesslich	Option
<b>Planung</b>			<b>Dach</b>		
Erstellung der Dokumentation zur Beantragung der Baugenehmigung (1 Variante)	•		Kunststoff-Abdichtung	•	
Statische Berechnungen nach SIA Norm	•		Spenglerei und Abdichtung aus Edelstahl oder Kupfer	•	
Minergie Label		•	Schrägdach		•
Minergie P / A / ECO Label		•	Sonnenkollektoren		•
<b>Vorbereitungsarbeiten</b>			Solarzellen		•
Baugrundvorbereitung		•	Eingangüberdachung		•
Fundamentlegung	•		Terrassenüberdachung		•
Anschluss an öffentliche Versorgungsleitungen		•	Garage		•
Baugerüste	•		<b>Böden</b>		
<b>Logistik</b>			Fliesen	•	
LKW-Transporte	•		Parkett		•
Hebearbeiten mit fahrbarem Kran	•		Treppe mit Holzverkleidung		•
Hebearbeiten mit Helikopter		•	Treppe mit Fliesenverkleidung	•	
<b>Vorgefertigte Teile</b>			Abschlusskante mit Feinkies		•
Weiss gestrichene Isolierwände	•		Kunststoffplatten-Terrassenbelag		•
Böden und Decken mit Sichtbalken aus Tannenholz		•	<b>Anlagen</b>		
Mit Gips verkleidete Böden und Decken		•	Elektrische Anlage	•	
<b>Fassade</b>			Gegensprechanlage	•	
Verputz	•		Anschlüsse für Datenübertragung (TV, Web)	•	
Holz		•	Haustechnik		•
Swisspearl		•	Alarmanlage		•
Beschläge aus weissem PVC	•		Haushaltswasseranschluss	•	
Holzbeschläge		•	Weisse Sanitäranlagen	•	
Holz-/Alubeschläge		•	Wärmepumpe Luft-Wasser	•	
Alubeschläge		•	Verteilung über Rohrschlangen	•	
Elektrische Aussenlamellen	•		Lüftung		•
Geländer aus Zinkstahl	•		Küche	•	
Geländer aus Glas		•	Einbauschränke	•	
			Cheminée		•

*Schlüsselfertige Übergabe mit maximaler Flexibilität.*



### Grundstücksplan

Diele	20.6 m <sup>2</sup>
Entrée und Garderobe	12.0 m <sup>2</sup>
Open Space Küche / Wohnraum	46.5 m <sup>2</sup>
Bad	3.6 m <sup>2</sup>
Technikraum und Waschküche	9.3 m <sup>2</sup>
Terrasse	28.0 m <sup>2</sup>



### 1. Stock

Diele	20.6 m <sup>2</sup>
Bad mit Dusche	6.5 m <sup>2</sup>
Bad mit Badewanne	6.5 m <sup>2</sup>
Elternschlafzimmer	14.8 m <sup>2</sup>
2. Zimmer	12.6 m <sup>2</sup>
3. Zimmer	9.0 m <sup>2</sup>

### Gesamtgrösse

Länge	16.8 m
Breite	7.2 m
Höhe	5.9 m
Gesamtfläche	186.4 m <sup>2</sup>
Netto-Geschossfläche	158.0 m <sup>2</sup>
Gesamtvolumen	550.0 m <sup>3</sup>

## Warum ein LAUBE Home Projekt

LAUBE ist seit 70 Jahren im Tessin aktiv und war anfangs spezialisiert auf Dächer und Überdachungen im Allgemeinen. Aufgrund dieser Fachkenntnisse passt das Motto "Auf das Dach kommt es an" zur Unternehmensidentität. In den letzten Jahrzehnten hat sich LAUBE nicht nur durch Qualität und Seriosität hervorgehoben, sondern auch, weil es die Ansprüche einer sehr anspruchsvollen Kundschaft befriedigt und sein Wirkungskreis auf andere Bereiche der Baubranche ausgeweitet hat.

Bei der Realisierung komplexer Bauwerke, vor allem solcher aus Holz, hat LAUBE das auf dem Markt existierende Bedürfnis nach einem vorgefertigten Fertighaus erkannt, das man auf einfache Weise schlüsselfertig erwerben kann, ohne Überraschungen, und zu einem transparenten, klaren, vorher festgelegten Preis und mit kurzen Bauzeiten.

Der in unserer Gesellschaft herrschende Zeitmangel, die Fallen aufgrund der Komplexität des Hausbaus und die geringe Risikobereitschaft der Kunden veranlassten LAUBE dazu, das neue Produkt LAUBE Home zu entwickeln.



LAUBE ist ein seit 1939 bestehendes Tessiner Unternehmen, das alle Vorteile eines Familienunternehmens mit denen einer modernen Unternehmensstruktur vereint und das Spezialist ist für die Herstellung von vorgefertigten Holzhäusern, Fertighäusern, Zimmerei-, Dachdecker- und Spenglerarbeiten. Ein transparenter, solider Familienbetrieb im Dienste des Kunden und des Umweltschutzes, der in der Lage ist, eine streng personalisierte Dienstleistung zu garantieren.

Mit seiner modernen Unternehmensstruktur zählt der Betrieb zu den Vorreitern bei der ständigen Suche nach innovativen Materialien, bei der Einhaltung der geltenden Vorschriften und Energie-Standards (wie Minergie), bei der Suche nach Materialtechniken und Produktionsverfahren, durch die die Kosten und Fertigungszeiten gesenkt werden können, zum Vorteil des Kunden.

Das Unternehmen beschäftigt an seinen drei Sitzen (in Biasca, Losone und Melano) 100 Mitarbeitende und leistet so einen wichtigen Beitrag zum Wirtschaftswachstum des Kantons.

# LAUBE

Un tetto... è tutto

Zimmerei  
Bedachungen  
Photovoltaik  
Spenglerei und Abdichtungen  
Hinterlüftete Fassaden  
Sonderanfertigungen  
Fertighäuser  
Beratung und statische Berechnungen

LAUBE sa  
Biasca - Losone - Melano - Camorino  
Tel. 091 873 95 95  
www.LAUBE-sa.ch